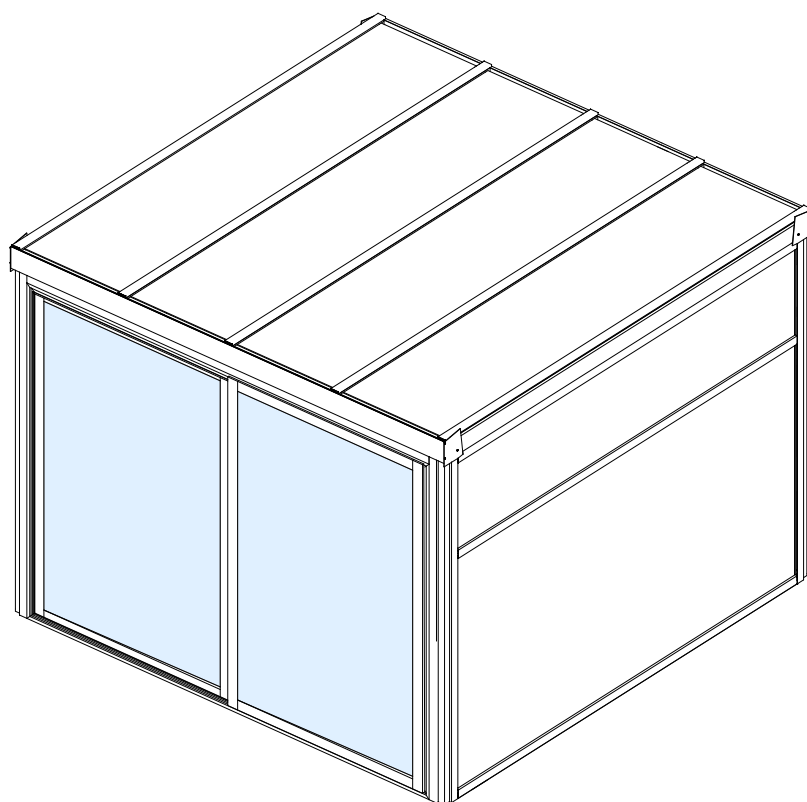


# BLOCK

Hliníkový zahradní domek

---

## TECHNICKÝ LIST



## ZÁKLADNÍ INFORMACE

### KONSTRUKČNÍ ŘEŠENÍ

Zahradní dům BLOCK je vyroben z extrudovaných hliníkových profilů, které nepodléhají korozi. Jednotlivé spoje jsou z nerezových a ocelových pozinkovaných prvků. Odtok vody je integrován v okapnici a sveden přes opěrné sloupy k podlaze.

### STŘEŠNÍ KONSTRUKCE

Střešní konstrukce je tvořena pomocí krokví, mezi kterými je integrován hliníkový plech značky ALUCOBOND o tloušťce 3 mm. Tento materiál se vyznačuje vysokou pevností a odolností vůči vnějším vlivům, což zajišťuje dlouhodobou stabilitu a estetickou hodnotu střešního pláště.

ALUCOBOND je kompozitní materiál, který se skládá z hliníkových vrstev a polyetylenového jádra, což zaručuje optimální poměr mezi pevností, lehkostí a odolností proti korozi. Tento systém zajišťuje vysokou energetickou účinnost a trvanlivost střešního pláště.

### POVRCHOVÁ ÚPRAVA

Práškové lakování podle vzorníku barev RAL.

### VOLITELNÉ PŘÍSLUŠENSTVO

- LED osvětlení
- rámové / bezrámové zasklení
- pevná plná stěna (ALUCOBOND)
- pevné zasklení
- stínicí screenové rolety

### KOTVENIE

- UKOTVENÍ: individuální, standardně přes spodní obvodové profily

### ÚDRŽBA ZAHRADNÍHO DOMU BLOCK

#### Odstraňování sněhu v zimě:

V zimním období pravidelně odstraňujte sníh ze zahradního domu. Nikdy nenechávejte střechu domu dlouhodobě zatíženou sněhem. Hliníkové krokve jsou testovány na maximální zatížení sněhem 110 kg/m<sup>2</sup>.

#### Odstraňování listí a nečistot:

Pravidelně odstraňujte listí a jiné nečistoty, zejména z okapů, aby byl zajištěn správný odtok vody.

#### Čištění:

K čištění použijte vlažnou vodu a mýdlový roztok s měkkou hadříkem. Nepoužívejte ředidla ani jiné chemické prostředky. Ostré předměty nejsou vhodné k odstraňování nečistot.

#### MAXIMÁLNÍ ZATÍŽENÍ STŘECHY:

110 kg/m<sup>2</sup>

#### ODOLNOST VŮČI VĚTRU:

do 100 km/h

#### ODVOD VODY:

do 57 l/min

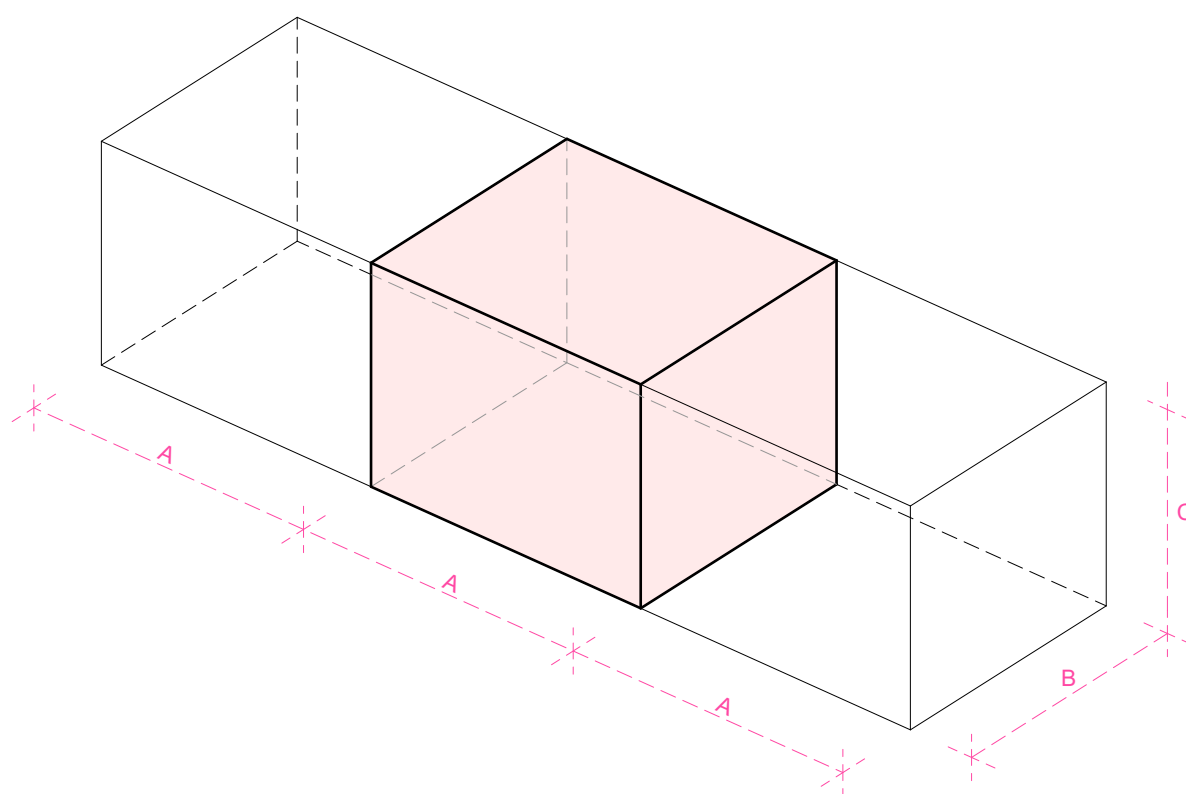
#### STANDARDNÍ BARVY:

RAL 7016 - antracit

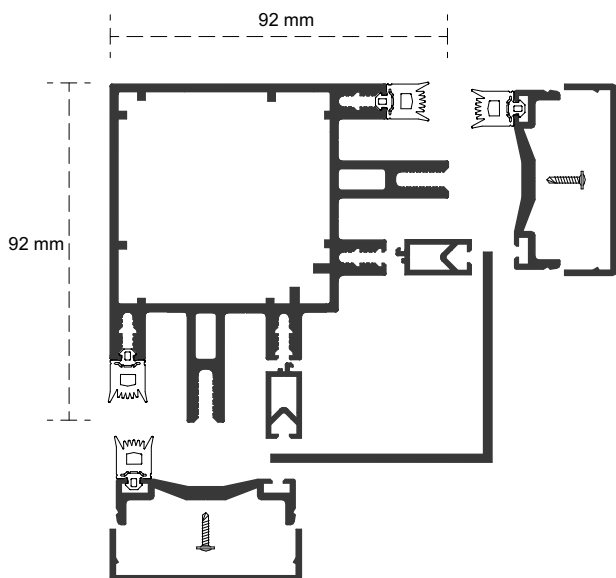
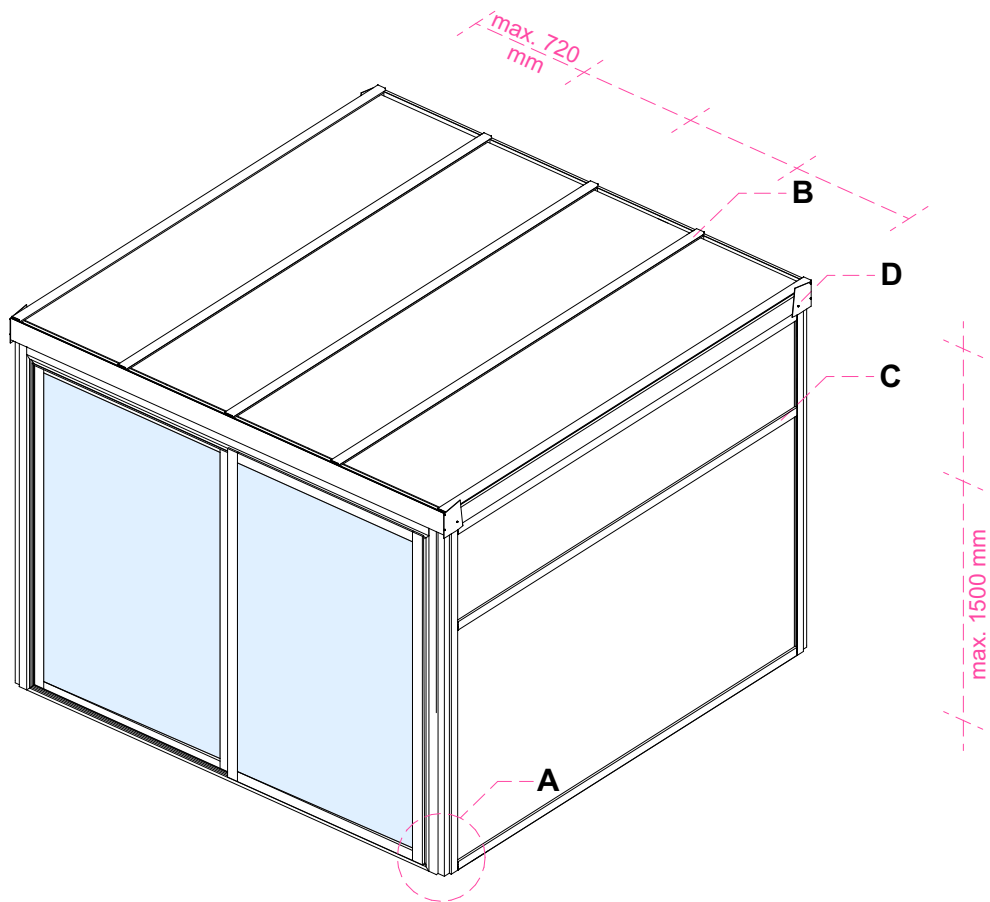
RAL 9016 - biela

**MAXIMÁLNÍ ROZMĚRY A MODULÁRNÍ SYSTÉM**

Šířka (mm) <b>A</b>		Hloubka (mm) <b>B</b>		Podchdží výška (mm) <b>C</b>
min.	max.	min.	max.	standardně
-	4000	-	3000	2150

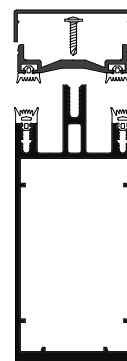


**PRŮŘEZ A KONSTRUKCE HLINÍKOVÝCH PROFILŮ**

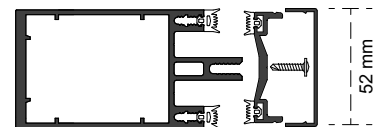


**A - DETAIL ROHOVÉHO SLOUPU**

52 mm



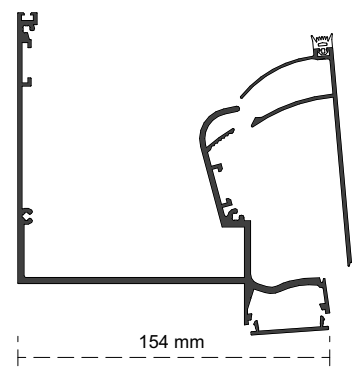
**B - STŘEŠNÍ KROKVE**



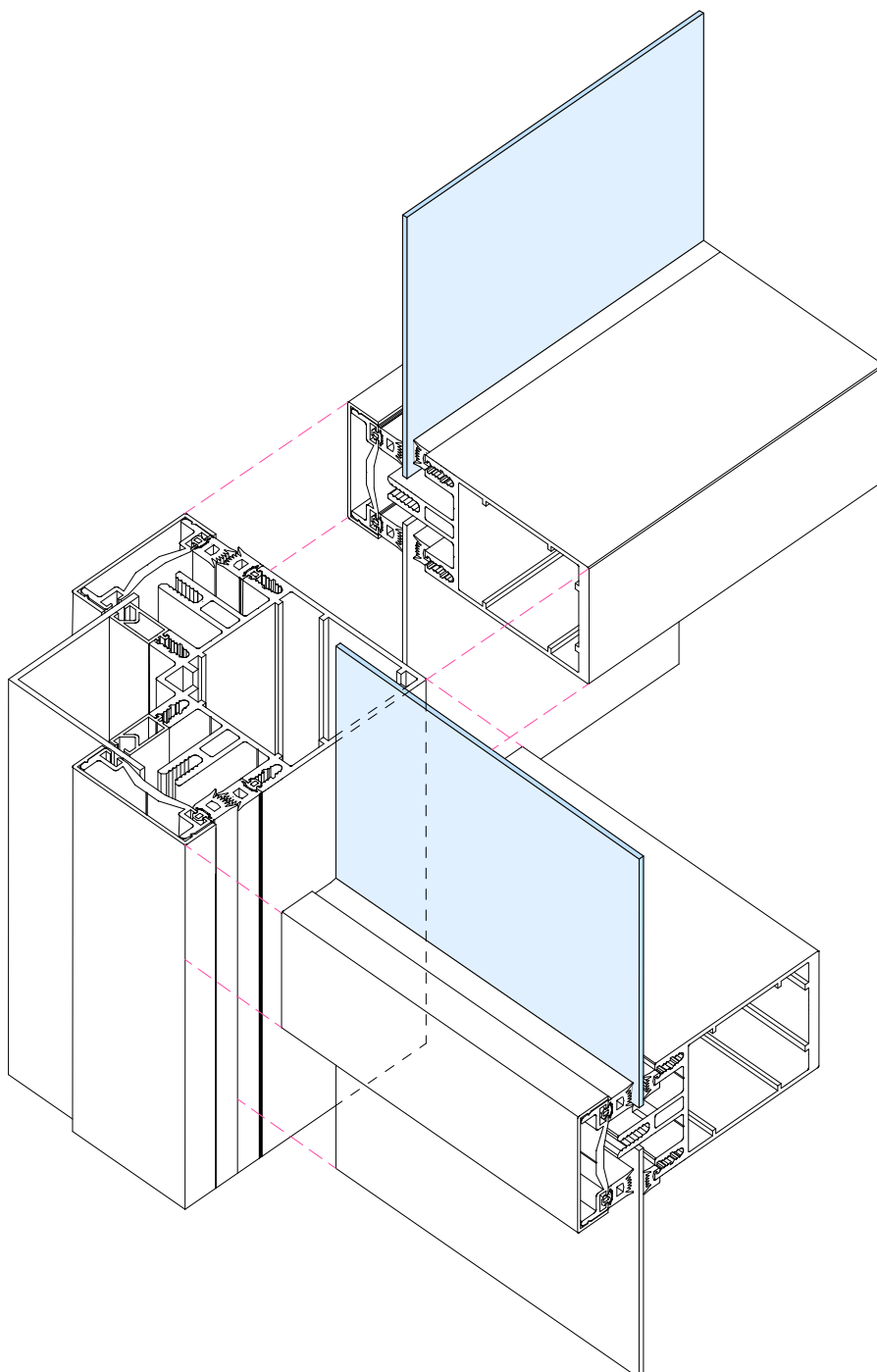
**C - OBVODOVÁ KROKVE**

134 mm

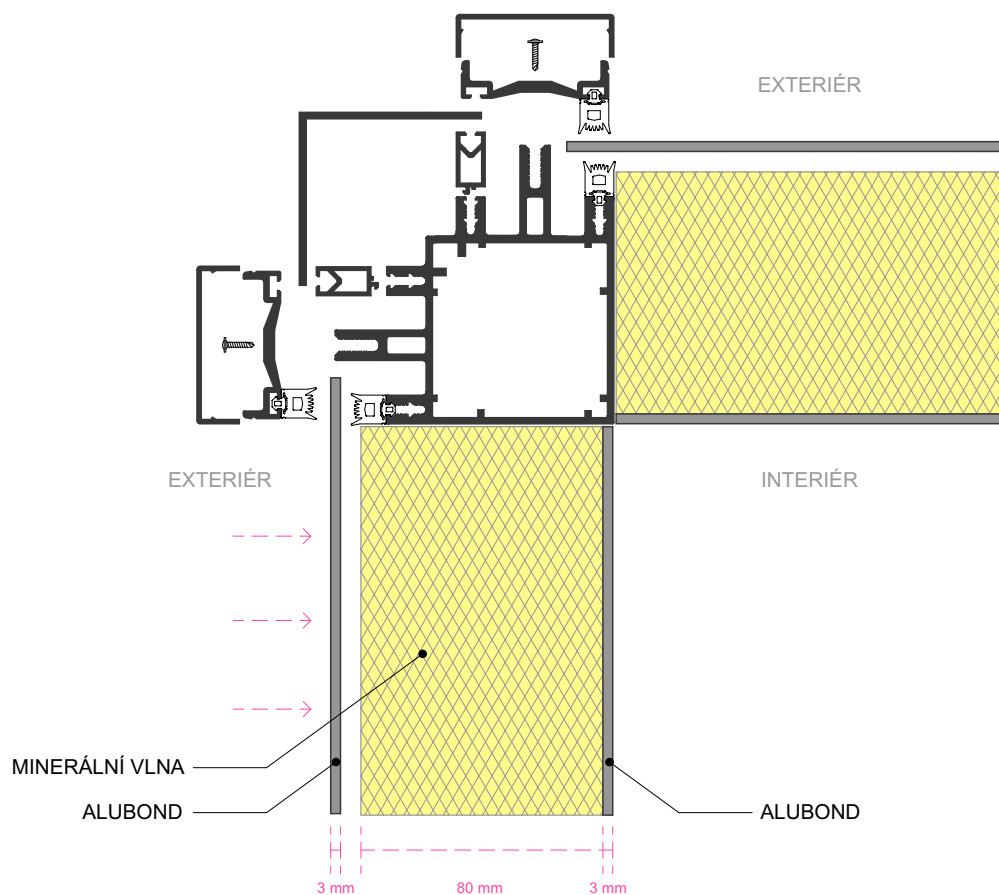
**D - OKAPNICE**



DETAIL ROHOVÉHO SPOJE



**DETAIL ROHOVÉHO SPOJE – IZOLOVANÁ VERZE**





+420 777 330 903  
podpora@panorea.cz

CERCLING CORP s.r.o.  
K mrazárnám 1303  
Olomouc 77900  
IČO: 08743258

**[www.panorea.cz](http://www.panorea.cz)**